

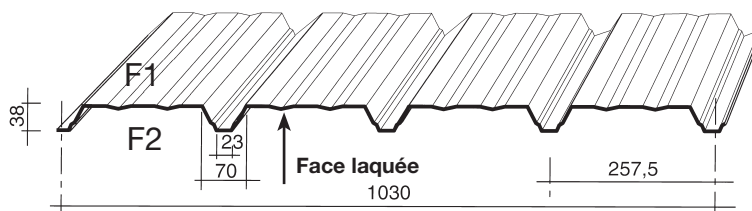
# Nervobac 38

## Profil support d'étanchéité



<b>Epaisseur en mm</b>	0,75	0,88	1,00
<b>Masse en kg/m<sup>2</sup></b>	6,97	8,18	9,30

La face prélaquée est la face F2  
sauf instruction particulière.



## PORTÉES D'UTILISATION EN MÈTRES

PV VERITAS - GEN 11000 242 V - 02

Critères de flèche : L/200 sous le total des charges descendantes.  
L/250 sous la charge d'exploitation.

Charges en kN/m <sup>2</sup>			Ep. 0,75 mm			Ep. 0,88 mm			Ep. 1,00 mm		
Charges d'exploit.	Charges Perman.	Charges Totales	Travée simple	Travée double	Travée Triple et +	Travée simple	Travée double	Travée Triple et +	Travée simple	Travée double	Travée Triple et +
<b>1,00</b>	0,15	1,15	2,55	3,10	3,00	2,65	3,30	3,15	2,80	3,40	3,30
-	0,20	1,20	2,50	3,10	3,00	2,65	3,25	3,15	2,75	3,40	3,25
-	0,25	1,25	2,50	3,05	2,95	2,60	3,20	3,10	2,70	3,35	3,25
-	1,00	2,00	2,15	2,45	2,45	2,25	2,65	2,65	2,35	2,85	2,80
<b>1,25</b>	0,15	1,40	2,35	2,90	2,80	2,50	3,05	2,95	2,60	3,15	3,05
-	0,25	1,50	2,35	2,80	2,80	2,45	3,05	2,95	2,55	3,15	3,05
<b>1,50</b>	0,15	1,65	2,20	2,70	2,60	2,35	2,85	2,75	2,45	3,00	2,90
-	0,25	1,75	2,20	2,60	2,60	2,35	2,85	2,75	2,45	3,00	2,90
-	1,20	2,70	1,95	2,00	2,00	2,05	2,15	2,15	2,15	2,30	2,30
<b>1,75</b>	0,15	1,90	2,10	2,50	2,50	2,20	2,70	2,65	2,30	2,85	2,75
-	0,25	2,00	2,10	2,45	2,45	2,20	2,65	2,65	2,30	2,80	2,75
<b>2,00</b>	0,15	2,15	2,00	2,35	2,35	2,10	2,55	2,50	2,20	2,70	2,60
-	0,25	2,25	2,00	2,30	2,30	2,10	2,50	2,50	2,20	2,65	2,60

Nous consulter pour d'autres charges appliquées ou d'autres critères de flèche

## PROGRAMME DE FABRICATION

<b>LONGUEURS</b>	Longueurs standard de 2000 mm à 12000 mm.
<b>MÉTAL</b>	Tôle d'acier galvanisé en continu S320GD.
<b>REVÊTEMENTS</b>	Prélaqués standard : Polyester 15 µ. Autres : nous consulter.
<b>COLORIS</b>	Blanc 901.
<b>ACOUSTIQUE</b>	Réalisable en version AC (métal perforé). Réalisable en version Nervocoustic, voir fiche technique.

## NORMES

<b>ACIER GALVANISÉ</b>	NF EN 10346 / P 34-310 tolérances décalées sur épaisseurs.
<b>PRÉLAQUAGE</b>	NF EN 10169-1 / NF XP P 34-301 appliqué sur galvanisation.
<b>COTES/TOLÉRANCES</b>	NF P 84-206-1 (référence DTU 43.3).
<b>ESSAIS</b>	NF P 34-503 et interprétation suivant la norme NF P 84-206-1 (référence DTU 43.3).

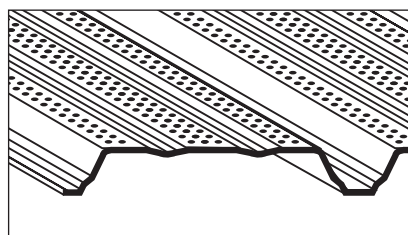
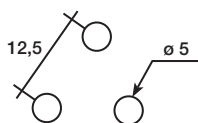
# Nervobac 38 AC

Profil support d'étanchéité à correction acoustique



monopanel

## IDENTIFICATION



Fréquences	$\alpha$ Sabine
125	0,35
250	0,70
500	0,75
1000	0,65
2000	0,40
4000	0,30

**Profil** Identique au NERVOBAC 38  
**Perfo.** LARGEUR 173,75 mm centrée sur chaque plage  
 Pourcentage 15% de la zone perforée



Perforation en plage

## PORTÉES D'UTILISATION EN MÈTRES

PV VERITAS - GEN 11000 242 V - 09

Critères de flèche : L/200 sous le total des charges descendantes.  
 L/250 sous la charge d'exploitation.

Charges en kN/m <sup>2</sup>			Ep. 0,75 mm			Ep. 0,88 mm			Ep. 1,00 mm		
Charges d'exploit.	Charges Perman.	Charges Totales	Travée simple	Travée double	Travée Triple et +	Travée simple	Travée double	Travée Triple et +	Travée simple	Travée double	Travée Triple et +
1,00	0,15	1,15	2,30	2,75	2,70	2,40	2,90	2,85	2,55	3,05	3,00
-	0,20	1,20	2,30	2,75	2,70	2,40	2,90	2,85	2,50	3,05	2,95
-	0,25	1,25	2,25	2,75	2,65	2,40	2,85	2,80	2,50	3,00	2,90
-	1,00	2,00	1,95	2,35	2,30	2,05	2,45	2,40	2,15	2,55	2,50
1,25	0,15	1,40	2,15	2,55	2,50	2,25	2,70	2,65	2,35	2,85	2,75
-	0,25	1,50	2,15	2,55	2,50	2,25	2,70	2,65	2,35	2,80	2,75
1,50	0,15	1,65	2,00	2,40	2,35	2,10	2,55	2,50	2,20	2,65	2,60
-	0,25	1,75	2,00	2,40	2,35	2,10	2,55	2,50	2,20	2,65	2,60
-	1,20	2,70	1,75	1,95	1,95	1,85	2,10	2,10	1,95	2,20	2,20
1,75	0,15	1,90	1,90	2,30	2,25	2,00	2,45	2,35	2,10	2,55	2,45
-	0,25	2,00	1,90	2,30	2,25	2,00	2,45	2,35	2,10	2,55	2,45
2,00	0,15	2,15	1,80	2,20	2,15	1,90	2,30	2,25	2,00	2,40	2,35
-	0,25	2,25	1,80	2,20	2,15	1,90	2,30	2,25	2,00	2,40	2,35

Nous consulter pour d'autres charges appliquées ou d'autres critères de flèche

## VALEURS DE CALCUL PAR MÈTRE LINÉAIRE DE PROFIL (NERVOBAC 38 ET 38 AC)

Profils			NERVOBAC 38			NERVOBAC 38 AC		
Epaisseur		mm	0,75	0,88	1,00	0,75	0,88	1,00
Moment de flexion sous charge concentrée	$M_c$	daN.m	147,0	172,4	196,0	143,6	168,5	191,5
Moment d'inertie travée simple	$I_2$	cm <sup>4</sup>	25,033	29,372	33,377	18,745	21,994	24,993
Moment d'inertie deux travées égales	$I_3$	cm <sup>4</sup>	18,604	21,829	24,806	13,215	15,505	17,620
Moment d'inertie travée multiple	$I_m$	cm <sup>4</sup>	21,819	25,601	29,092	15,980	18,749	21,306
Moment de flexion en travée-syst. élast.	$M_{2T}$	daN.m	205,9	241,5	274,5	227,9	267,4	303,8
Moment de flexion en travée-syst. plast.	$M_{3T}$	daN.m	229,5	269,3	306,0	205,8	241,5	274,5
Moment de flexion sur appui	$M_{3A}$	daN.m	188,0	220,6	250,7	180,2	211,5	240,3

monopanel

Rue Géo Lufbéry - BP 103 - 02301 Chauny Cedex - Tél. : 03 23 40 66 66 - Fax : 03 23 40 66 88  
 Internet : www.monopanel.fr