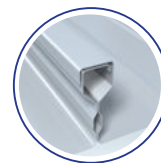
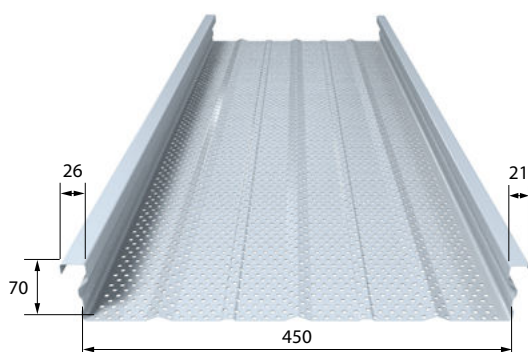
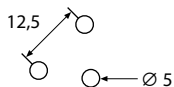




Isolmur 70.450 AC



F1

F2 (Face laquée)

Épais. (mm)	0,75	0,88	1,00
Masse (kg/m ²)	8,50	9,97	11,33



CARACTÉRISTIQUES GÉNÉRALES

SITES DE FABRICATION	Chauny & Valence
LONGUEURS STANDARDS	Chauny : de 2000 à 13 000 mm (longueur : mini hors ligne : 500 mm) Valence : de 2000 à 15 000 mm (longueur : mini hors ligne : 1200 mm)
REVÊTEMENTS	Voir nuancier prélaqués standards Prélaquage NF EN 10169+A1 / NF P 34-301
PERFORATION	Type AC (perforation en plage - 15% de la zone perforée)

NORMES

ACIER	NF EN 10346 / NF P 34-310
REVÊTEMENTS	Prélaquage NF EN 10169+A1 / NF P 34-301
EMPLOI	Selon recommandations professionnelles RAGE Bardages en acier n°051

CHARGES ADMISSIBLES (en daN/m²) (Selon PV Veritas n° 1942349/1B)

Portées (m)	 PRESSION						 DÉPRESSION					
	Ép. 0,75mm		Ép. 0,88 mm		Ép. 1,00 mm		Ép. 0,75mm		Ép. 0,88 mm		Ép. 1,00 mm	
	Travée simple ▲▲	Travées doubles ▲▲▲▲	Travée simple ▲▲	Travées doubles ▲▲▲▲	Travée simple ▲▲	Travées doubles ▲▲▲▲	Travée simple ▲▲	Travées doubles ▲▲▲▲	Travée simple ▲▲	Travées doubles ▲▲▲▲	Travée simple ▲▲	Travées doubles ▲▲▲▲
3,50	101	125	118	147	135	167	76	137	90	161	102	183
3,80	80	105	94	124	107	141	62	118	72	138	82	157
4,00	70	95	82	111	93	126	54	105	64	123	72	140
4,20	61	86	71	100	81	114	48	95	56	111	64	126
4,40	54	78	63	91	71	104	43	86	50	100	57	114
4,60	47	71	56	83	63	94	38	77	45	90	51	102
4,80	42	65	50	76	56	87	34	68	40	80	46	91
5,00	38	60	45	70	51	80	31	61	36	72	41	82
5,20	34	55	40	65	45	73	28	55	33	65	37	74
5,40	-	51	-	60	-	68	-	50	-	59	-	67
5,60	-	47	-	55	-	63	-	45	-	53	-	60
5,80	-	44	-	51	-	58	-	41	-	48	-	55

Les fixations doivent être conformes aux règles professionnelles dites Règles Bardage.