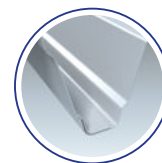
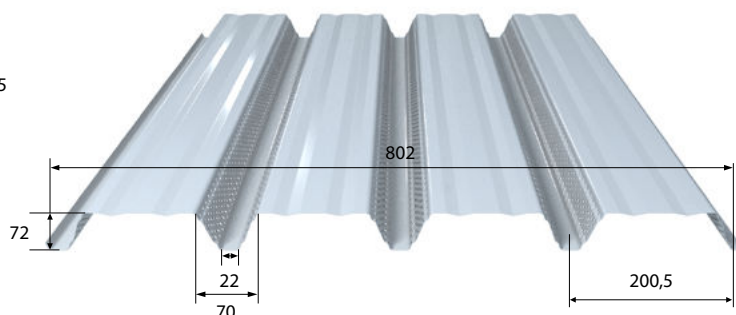
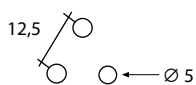




Nervobac 72 ACF



F1

F2 (Face laquée)

Épais. (mm)	0,75	0,88	1,00
Masse (kg/m ²)	8,96	10,51	11,94

CARACTÉRISTIQUES GÉNÉRALES

SITE DE FABRICATION	Chauny
LONGUEURS STANDARDS	De 2000 à 12 500 mm (pas de reprise hors ligne et longueur maxi 8000 mm en ép. 1,00 mm)
REVÊTEMENTS	Voir nuancier prélaqués standards Prélaquage NF EN 10169+A1 / NF P 34-301 (La face prélaquée est la F2 sauf instruction particulière)
PERFORATION	Type ACF (perforation sur les flancs de nervures - 15% de la zone perforée)

NORMES

ACIER	NF EN 10346 / NF P 34-310
REVÊTEMENTS	Prélaquage NF EN 10169+A1 / NF P 34-301
EMPLOI	Selon NF P 84-206-1 (DTU 43.3)

PORTÉES D'UTILISATION SOUS L'ACTION DES CHARGES CLIMATIQUES (travées égales)

Charges (daN/m ²)			Ep. 0,75 mm			Ep. 0,88 mm			Ep. 1,00 mm		
Charges d'exploitation	Charges permanentes	Charges totales	Travée simple ▲▲	Travées doubles ▲▲▲	Travées triples ▲▲▲▲	Travée simple ▲▲	Travées doubles ▲▲▲	Travées triples ▲▲▲▲	Travée simple ▲▲	Travées doubles ▲▲▲	Travées triples ▲▲▲▲
1,00	0,15	1,15	3,45	4,40	4,20	3,65	4,70	4,40	3,80	4,90	4,60
-	0,20	1,20	3,40	4,30	4,15	3,60	4,65	4,35	3,75	4,80	4,55
-	0,25	1,25	3,35	4,25	4,10	3,55	4,55	4,30	3,70	4,75	4,50
-	1,00	2,00	2,90	3,40	3,55	3,05	3,65	3,70	3,20	3,90	3,85
1,25	0,15	1,40	3,20	4,00	3,90	3,35	4,35	4,10	3,50	4,55	4,20
-	0,25	1,50	3,20	3,90	3,85	3,35	4,20	3,70	3,20	4,45	4,25
1,50	0,15	1,65	3,00	3,70	3,65	3,20	4,00	3,85	3,30	4,25	4,00
-	0,25	1,75	3,00	3,60	3,65	3,20	3,90	3,85	3,30	4,15	4,00
-	1,20	2,70	2,65	2,75	3,00	2,80	3,00	3,20	2,90	3,15	3,45
1,75	0,15	1,90	2,85	3,50	3,45	3,00	3,75	3,65	3,15	4,00	3,80
-	0,25	2,00	2,85	3,40	3,45	3,00	3,65	3,65	3,15	3,90	3,80
2,00	0,15	2,15	2,75	3,30	3,30	2,90	3,55	3,50	3,00	3,75	3,65
-	0,25	2,25	2,75	3,20	3,30	2,90	3,45	3,50	3,00	3,70	3,65

Nous consulter pour d'autres charges appliquées ou d'autres critères de flèche.

VALEURS DE CALCUL (par mètre linéaire de profil) (Selon PV Veritas n° 1315700/IC)

			Ep. 0,75 mm	Ep. 0,88 mm	Ep. 1,00 mm
Moment de flexion sous charges concentrée	M_c	daN.m	300,6	352,7	400,8
Moment d'inertie travée simple	I_2	cm ⁴	63,30	74,27	84,40
Moment d'inertie deux travées égales	I_3	cm ⁴	54,71	64,20	72,95
Moment d'inertie travée multiple	I_m	cm ⁴	59,01	69,23	78,68
Moment de flexion en travée-syst. élast.	M_{2T}	daN.m	493,0	578,5	657,3
Moment de flexion en travée-syst. plast.	M_{3T}	daN.m	501,6	588,5	668,8
Moment de flexion sur appui	M_{3A}	daN.m	359,4	421,7	479,2