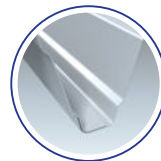
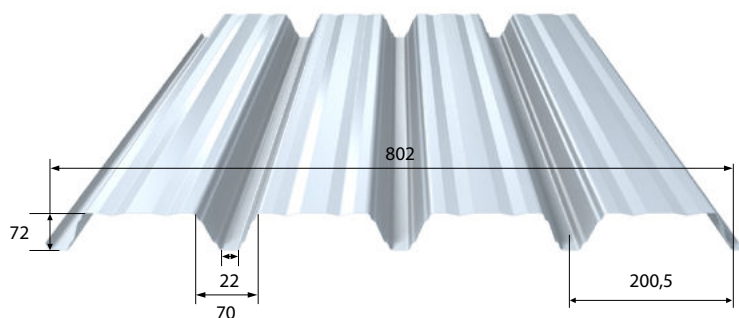




Nervobac 72



F1

F2 (Face laquée)

Épais. (mm)	0,75	0,88	1,00
Masse (kg/m ²)	8,96	10,51	11,94

CARACTÉRISTIQUES GÉNÉRALES

SITE DE FABRICATION	Chauny
LONGUEURS STANDARDS	De 2000 à 12 500 mm (pas de reprise hors ligne et longueur maxi 8000 mm en ép. 1,00 mm)
REVÊTEMENTS	Voir nuancier prélaqués standards Prélaquage NF EN 10169+A1 / NF P 34-301 (La face prélaquée est la F2 sauf instruction particulière)

NORMES

ACIER	NF EN 10346 / NF P 34-310
REVÊTEMENTS	Prélaquage NF EN 10169+A1 / NF P 34-301
EMPLOI	Selon NF P 84-206-1 (DTU 43.3)

PORTÉES D'UTILISATION SOUS L'ACTION DES CHARGES CLIMATIQUES (travées égales)

Charges (daN/m ²)			Ep. 0,75 mm			Ep. 0,88 mm			Ep. 1,00 mm		
Charges d'exploitation	Charges permanentes	Charges totales	Travée simple ▲▲	Travées doubles ▲▲▲	Travées triples ▲▲▲▲	Travée simple ▲▲	Travées doubles ▲▲▲	Travées triples ▲▲▲▲	Travée simple ▲▲	Travées doubles ▲▲▲	Travées triples ▲▲▲▲
1,00	0,15	1,15	3,95	4,90	4,70	4,20	5,15	5,00	4,35	5,40	5,20
-	0,20	1,20	3,90	4,85	4,70	4,10	5,10	4,90	4,30	5,30	5,10
-	0,25	1,25	3,85	4,80	4,60	4,05	5,05	4,85	4,25	5,25	5,05
-	1,00	2,00	3,35	3,90	3,90	3,50	4,20	4,20	3,65	4,50	4,35
1,25	0,15	1,40	3,70	4,55	4,40	3,90	4,80	4,60	4,05	5,00	4,85
-	0,25	1,50	3,65	4,40	4,35	3,85	4,75	4,60	4,00	4,95	4,75
1,50	0,15	1,65	3,45	4,20	4,15	3,65	4,50	4,35	3,80	4,70	4,55
-	0,25	1,75	3,45	4,10	4,10	3,65	4,40	4,35	3,80	4,70	4,55
-	1,20	2,70	3,05	3,20	3,20	3,20	3,45	3,45	3,35	3,65	3,65
1,75	0,15	1,90	3,30	3,90	3,90	3,45	4,25	4,15	3,60	4,50	4,30
-	0,25	2,00	3,30	3,85	3,85	3,45	4,15	4,15	3,60	4,40	4,30
2,00	0,15	2,15	3,15	3,70	3,70	3,30	4,00	3,95	3,45	4,25	4,15
-	0,25	2,25	3,15	3,60	3,60	3,30	3,90	3,90	3,45	4,15	4,15

Nous consulter pour d'autres charges appliquées ou d'autres critères de flèche.

VALEURS DE CALCUL (par mètre linéaire de profil) (Selon PV Veritas n° GEN I1000 242 V-07)

			Ep. 0,75 mm	Ep. 0,88 mm	Ep. 1,00 mm
Moment de flexion sous charges concentrée	M_c	daN.m	363,3	426,3	484,4
Moment d'inertie travée simple	I_2	cm ⁴	96,26	112,95	128,35
Moment d'inertie deux travées égales	I_3	cm ⁴	73,23	85,29	97,64
Moment d'inertie travée multiple	I_m	cm ⁴	84,75	99,44	113,00
Moment de flexion en travée-syst. élast.	M_{2T}	daN.m	528,2	619,8	704,3
Moment de flexion en travée-syst. plast.	M_{3T}	daN.m	565,7	663,7	754,2
Moment de flexion sur appui	M_{3A}	daN.m	493,2	578,7	657,6